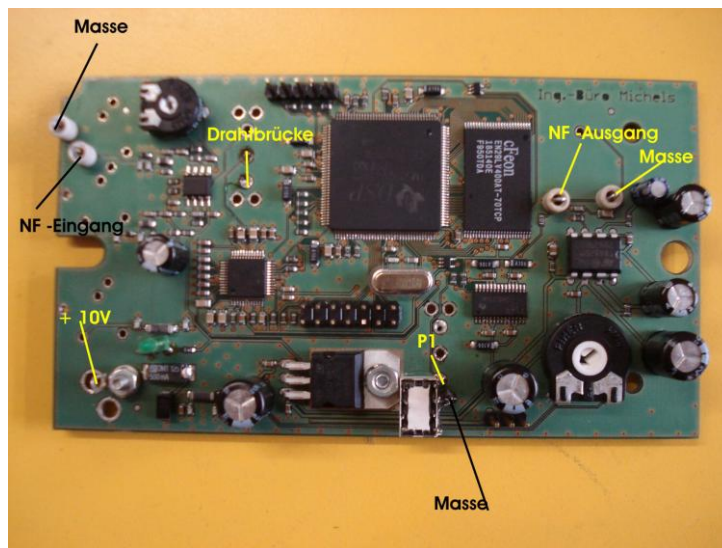


Inbouw van de 'Sprachextractor Lingua' print

Hier volgt een beschrijving voor de inbouw van de Sprachextractor. Bestudeer ook goed de afbeeldingen.

Verwijder de volgende componenten van de Extractor print:

- Alle schakelaars
- Alle potmeters (niet de instelpotmeter)
- Alle connectoren



Voor de volgende stap zie ook de afbeelding

- Monteer soldeerstiften op de audio ingang (NF-Eingang) en uitgang (NF-Ausgang)
- Soldeer een liggende instelpotmeter van 10 k (Conrad 43.13.62.92) op de positie van de uitgesoldeerde potmeter.
- Plaats een draadbrug (zie afbeelding) op de plaats waar zich de schakelaar Audio Quelle bevond.
- Voor het in- en uitschakelen wordt een miniatuur reed relais gebruikt dat op de print is geplakt op de plek waar zich de schakelaar bevond.

De ingebouwde laagfrequent versterker van de Extractor wordt niet gebruikt

In- en uitschakelen van de Extractor

Om de Extractor in- en uit te schakelen wordt soldeereilandje punt P1 van de uitgesoldeerde schakelaar met behulp van het miniatuur relais naar aarde geschakeld. De 10 Volt DC die gebruikt werd om de noiseblanker van de TR7 in te schakelen wordt nu gebruikt om dit relais te activeren.

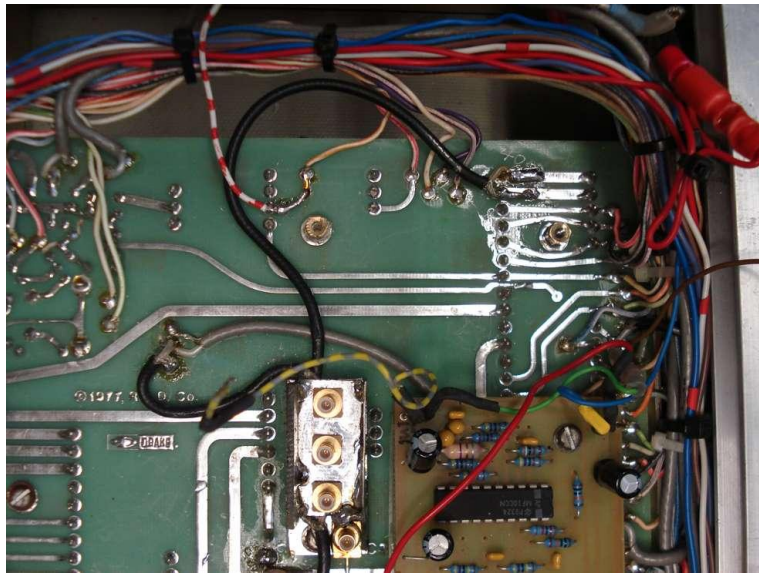
Inbouwen

Voor inbouw van de print bekijk onderstaande afbeeldingen.

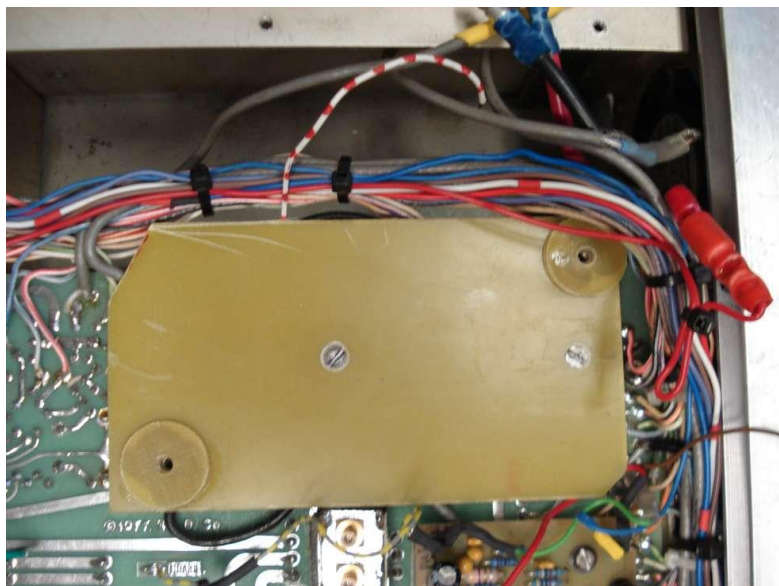
De Extractor in het Audio circuit van de TR7 opnemen gaat als volgt:

- De-soldeer de afgeschermdde leiding Punt 11 /31 AF Out (Second/IF Audio Board van TR7, PCB C4006W) op de onderzijde van het moederbord van Tr7.
- Monteer van punt 11/31 een afgeschermdde verbinding naar audio ingang 2 van de Extractor
- Monteer een afgeschermdde leiding van de uitgang van Extractor naar de losgesoldeerde leiding die zich op punt11/31 bevond.

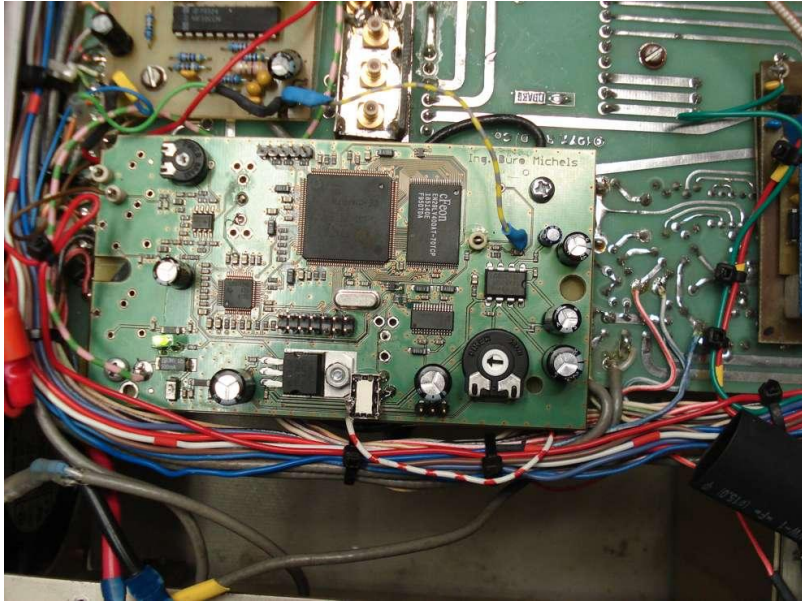
Afbeeldingen voor de inbouw van Extractor in TR7



Moederbord voorbereid



Montage en isoleerbord voor de Lingua Sprachextractor



Extractor ingebouwd